

M LES MÉCONNUS

DE BOURGOGNE-FRANCHE-COMTÉ

CALENDRIER D'ANIMATIONS 2026



Parmi tous les groupes faunistiques et floristiques étudiés, certains semblent séduire moins aisément la communauté naturaliste...

C'est le cas des mollusques, des bryophytes (mousses, hépatiques et anthocérotes) et des champignons, déjà présents dans le volet 1 du projet *Les Méconnus de Bourgogne-Franche-Comté*, mais c'est encore davantage le cas pour d'autres groupes comme les lichens, les hétéroptères (punaises), les characées (algues d'eau douce), les araignées, les hétérocères (papillons de nuit), les coléoptères saproxyliques ou encore les donacies.

Autant de taxons très peu étudiés par la communauté scientifique malgré leur intérêt écologique, et pour lesquels les connaissances restent encore très lacunaires ou inégalement réparties à l'échelle de la région Bourgogne-Franche-Comté.

C'est pourquoi, après le succès du 1^{er} volet du projet *Les méconnus de Bourgogne-Franche-Comté*, le Conservatoire botanique national de Bourgogne-Franche-Comté - Observatoire régional des Invertébrés (CBNBFC-ORI) lance aujourd'hui le second volet du programme et y intègre de nouveaux groupes méconnus !

Soutenu par le Fonds européen de développement régional (FEDER), le Ministère en charge de l'écologie (DREAL BFC) et la Région Bourgogne-Franche-Comté, ce programme déployé sur 3 ans (de 2026 à 2028), vise à **faire progresser et homogénéiser la connaissance autour de 9 groupes taxonomiques** mal connus à l'échelle régionale.

TOUT UN PROGRAMME D'ANIMATIONS

Ce projet se veut avant tout **mobilisateur** ! Il cherche à encourager les observateurs locaux à se pencher sur ces groupes et à permettre leur montée en compétences.

Et c'est bien là l'objectif de ce calendrier d'animations 2026 qui vous propose de nombreux rendez-vous (sorties, ateliers, conférences, webinaires...) en Bourgogne-Franche-Comté, autour des **9 groupes méconnus** ciblés mais également plus largement de la **botanique** et de la **phytosociologie**.

N'hésitez donc pas à venir nous rencontrer lors de l'un de ces événements, mais attention, pensez à vous inscrire en amont !

>> [ACCÈS AU FORMULAIRE D'INSCRIPTION ICI](#)



REJOIGNEZ NOTRE COMMUNAUTÉ WHATSAPP

Pour suivre toutes les infos sur les sorties et ateliers à venir, rejoignez notre Communauté WhatsApp. Depuis votre smartphone, rendez-vous à l'URL suivante puis choisissez les thématiques qui vous intéressent en rejoignant les différents sous-groupes : <https://urlz.fr/tZJt>

Repérez les thèmes qui vous intéressent dans le programme grâce aux pictogrammes et aux codes couleurs suivants :



BRYOPHYTES
MOUSSES & HÉPATIQUES



ARAIGNÉES
ARACHNIDES



HÉTÉROCÈRES
PAPILLONS DE NUIT



LICHENS
& CHAMPIGNONS
LICHENICOLES



MOLLUSQUES
ESCARGOTS, LIMACES
& MOULES



FLORE
PLANTES
VASCULAIRES



COLÉOPTÈRES
SAPROXYLIQUES
& DONACIES



CHARACÉES
ALGUES D'EAU
DOUCE



CHAMPIGNONS
FONGE



HÉTÉROPTÈRES
PUNAISES



PHYTOSOCIOLOGIE
HABITATS

LOCALISATION DES ANIMATIONS

Les numéros présents sur la carte ci-dessous permettent de localiser les différentes animations proposées dans la suite de ce programme.

RÉPARTITION DES ANIMATIONS BOURGOGNE / FRANCHE-COMTÉ

THÉMATIQUES LICHENS ET CHARACÉES

Les rendez-vous en lien avec ces deux thématiques sont uniquement proposés en Franche-Comté en 2026 mais des animations arriveront en Bourgogne dès 2027.

THÉMATIQUES INVERTÉBRÉS

Pour toutes les thématiques en lien avec les invertébrés (insectes, araignées, mollusques), les animations sont uniquement proposées en Franche-Comté. Côté Bourgogne, d'autres associations comme la Société d'histoire naturelle d'Autun - OFAB assurent l'animation des réseaux bénévoles sur ces groupes. Des animations sur les deux thématiques coléoptères et donacées arriveront dès 2027.



CÔTE-D'OR (21)

- A - Dijon
- D - Dijon
- 2 - Francheville
- 11 - Dijon
- 13 - Marmagne
- 15 - Marmagne
- 18 - Corcelles-les-Monts
- 26 - Montbard
- 27 - Étaules
- 29 - Dijon

DOUBS (25)

- B - Besançon

- E - Besançon
- F - Besançon
- G - Besançon
- H - Besançon
- I - Besançon
- J - Besançon
- K - Besançon
- 4 - Chapelle-des-Bois
- 5 - Besançon
- 8 - Besançon
- 9 - Arc-sous-Cicon
- 12 - Longevilles-Mont-d'Or
- 14 - Montfaucon
- 16 - Besançon

- 10 - Éternoz-vallée-du-Lison
- 20 - Bouverans
- 21 - Battenans-Varin
- 25 - Roche-lez-Beaupré
- 28 - Besançon
- 33 - Quingey

HAUTE-SAÔNE (70)

- 6 - Fougerolles-Saint-Valbert
- 17 - Gray

- 23 - Fougerolles-Saint-Valbert

JURA (39)

- 22 - Cuvier
- 24 - Arbois

- 31 - Moirans-en-Montagne
- 30 - Dole

NIÈVRE (58)

- 19 - Brassy

SAÔNE-ET-LOIRE (71)

- C - Autun
- 3 - Chissey-en-Morvan
- 32 - Dompierre-les-Ormes

YONNE (89)

- 1 - Pierre-Perthuis
- 7 - Vézelay

POUR TOUT SAVOIR SUR LE PROGRAMME LES MÉCONNUS DE BOURGOGNE-FRANCHE-COMTÉ, RENDEZ-VOUS SUR LE SITE WWW.CBNBFC-ORI.FR, RUBRIQUE LES PROJETS.



LES ATELIERS BOTANIQUES



Que ce soit pour découvrir la botanique au sens large et les grands principes de cette discipline ou se lancer dans la détermination de groupes complexes, le programme de nos ateliers botaniques s'adresse à tous les niveaux, des grands débutants aux botanistes aguerris.

Retrouvez des sessions d'ateliers de détermination classiques, pour apprendre à identifier les espèces végétales (possibilité d'apporter vos récoltes à déterminer), ainsi que plusieurs ateliers thématiques :



À AUTUN (71), EN BOURGOGNE

11/04/2026 - Atelier thématique : les espèces vernales

📍 Local SHNA, 38 avenue Charles de Gaulle à Autun 🕒 de 13h30 à 16h

🗣️ Inscription obligatoire par mail auprès de botanique@shna.fr.
Atelier organisé en collaboration avec la SHNA-OFAB.



À DIJON (21), EN BOURGOGNE

24/03/2026 - Cours de rappels et atelier sur les grandes familles botaniques

21/04/2026 - Atelier sur la flore printanière des forêts

26/05/2026 - Atelier sur les espèces « de campagne »

23/06/2026 - Atelier thématique : la flore des pelouses

30/06/2026 - Atelier thématique : les messicoles

28/07/2026 - Atelier thématique : les espèces de mégaphorbiaies

08/09/2026 - Atelier thématique : les espèces graminoides

22/09/2026 - Atelier thématique : les espèces des vases exondées

📍 Planétarium de Dijon, salle Panda - 🕒 de 17h30 à 20h

🗣️ Inscription obligatoire [en ligne ICI](#) ou par mail auprès de l'animatrice (emmy.planquais@cbnbfc.fr).



À BESANÇON (25), EN FRANCHE-COMTÉ

13/04/2026 - Atelier thématique : le vocabulaire des fleurs, fruits et graines

20/04/2026 - Atelier thématique : les Carex hétérostachyés des milieux xérophiles à mésohygrophiles de Franche-Comté (partie 1)

27/04/2026 - Atelier de détermination : récoltes des bénévoles

04/05/2026 - Atelier de détermination : récoltes des bénévoles

11/05/2026 - Atelier thématique : les Carex monostachyés et homostachyés de Franche-Comté (partie 2)

18/05/2026 - Atelier de détermination : récoltes des bénévoles

01/06/2026 - Atelier de détermination : récoltes des bénévoles

08/06/2026 - Atelier thématique : genêts et cytises

15/06/2026 - Atelier thématique : les Carex hétérostachyés des milieux mésohygrophiles à hygrophiles de Franche-Comté (partie 3)

29/06/2026 - Atelier de détermination : récoltes des bénévoles

13/07/2026 - Atelier thématique : les Carex hétérostachyés des milieux mésohygrophiles à hygrophiles de Franche-Comté (partie 4)

20/07/2026 - Atelier de détermination : récoltes des bénévoles

07/09/2026 - Atelier de détermination : récoltes des bénévoles

14/09/2026 - Atelier thématique : myriophylles et rubaniers

21/09/2026 - Atelier de détermination : récoltes des bénévoles

28/09/2026 - Atelier de détermination : récoltes des bénévoles

📍 Labo du CBNBFC-ORI, 9 rue Jacquard à Besançon - 🕒 de 17h30 à 19h30

🗣️ Inscription via le groupe Atelierbota sur le site [yaentrainement](http://yaentrainement.fr) (si 1^{ère} participation, contacter l'animateur corentin.nicod@cbnbfc.fr pour intégrer le groupe).

LISTE DES ANIMATIONS PAR ORDRE CHRONOLOGIQUE

Cette rubrique vous présente l'ensemble des animations 2026 proposées dans le cadre du programme scientifique **Les Méconnus de Bourgogne-Franche-Comté** porté par le Conservatoire botanique national de Bourgogne-Franche-Comté - Observatoire régional des Invertébrés (CBNBFC-ORI).

Les animations sont ici présentées par **ordre chronologique**, tous groupes confondus (à l'exception des ateliers botaniques qui sont présentés page 2).

Retrouvez également, page 17, la liste de toutes les animations **classées par grands groupes taxonomiques**.

1 BOURGOGNE

YONNE - 89

14/03/2026



BRYOPHYTES

SORTIE D'INITIATION À LA BRYOLOGIE EN VALLÉE DE LA CURE

Sortie à la découverte des mousses des pelouses sèches, des rochers, des parois et des sous-bois de la vallée.

Public : Grand public

Animé par : Olivier Bardet (CBNBFC-ORI)

Pierre-Perthuis - de 14h à 17h

Lieu de rendez-vous exact précisé lors de l'inscription. Nombre de places limité. Inscription obligatoire [en ligne ICI](#) ou par mail auprès de l'animateur (olivier.bardet@cbnbfrc.fr).

A BOURGOGNE

CÔTE D'OR - 21

17/03/2026



BRYOPHYTES

ATELIER DE DÉTERMINATION DES BRYOPHYTES : RÉCOLTES DES BÉNÉVOLES

Atelier d'aide à la détermination des échantillons récoltés par les participants, dans les locaux du Muséum de Dijon - Jardin de l'Arquebuse.

Public : Naturalistes (débutants et confirmés)

Animé par : Olivier Bardet (CBNBFC-ORI)

Dijon - de 17 h 30 à 20h

Nombre de places limité. Inscription obligatoire [en ligne ICI](#) ou par mail auprès de l'animateur (olivier.bardet@cbnbfrc.fr).



J. Amiotte-Suchet



LES ATELIERS BRYO' À BESANÇON

En plus des ateliers thématiques annoncés dans ce programme, retrouvez également les **ateliers bryo' « classiques »**, tous les 15 jours, les lundis ou mercredis soirs hors saison de terrain à Besançon puis de façon plus espacée de mai à septembre.

Pour les débutants comme les plus confirmés, les Ateliers bryo' « classiques » sont des sessions de travail ouvertes à tous ceux qui souhaitent progresser en bryologie (étude des mousses). Les participants peuvent apporter leurs échantillons à déterminer.

De 17h45 à 19h45 - En laboratoire - À BESANÇON -
Infos et inscription par mail auprès de l'animateur brendan.greffier@cbnbfrc.fr

Également **4 ateliers thématiques autour des sphaignes**, prévus les 12/10, 26/10, 02/11 et 16/11/2026 à Besançon à retrouver dans la suite de ce programme.

LES ATELIERS BRYO' À DIJON

En 2026, des ateliers bryo s'organisent également à Dijon !

Durant ces ateliers d'aide à la détermination, les participants qui le souhaitent sont invités à apporter leurs récoltes que nous déterminerons ensemble dans les locaux du Muséum de Dijon (Jardin de l'Arquebuse)

Ateliers prévus les 17/03, 31/03, 05/05, 06/10, 03/11 et 01/12/2026, à retrouver dans ce programme.

De 17h45 à 20h - Au Jardin de l'Arquebuse - À DIJON -
Places limitées - **Inscription obligatoire [en ligne ICI](#)**
ou par mail auprès de l'animateur olivier.bardet@cbnbfrc.fr.

F FRANCHE-COMTÉ

DOUBS - 25

17/03/2026



LICHENS

ATELIER D'INITIATION À LA LICHÉNOLOGIE

Atelier théorique d'initiation à la lichénologie, dans les locaux du CBNBFC-ORI à Besançon (9 rue Jacquard) - Atelier ouvert aux grands débutants.

Public : Naturalistes (débutants et confirmés)

Animé par : Thomas Dreux et Yorick Ferrez (CBNBFC-ORI)

Besançon - de 17h30 à 19h30

Nombre de places limité. Inscription obligatoire [en ligne ICI](#) ou par mail auprès de l'animateur (thomas.dreux@cbnbfc.fr).

A BOURGOGNE

CÔTE D'OR - 21

31/03/2026



BRYOPHYTES

ATELIER DE DÉTERMINATION DES BRYOPHYTES : RÉCOLTES DES BÉNÉVOLES

Atelier d'aide à la détermination des échantillons récoltés par les participants, dans les locaux du Muséum de Dijon - Jardin de l'Arquebuse.

Public : Naturalistes (débutants et confirmés)

Animé par : Olivier Bardet (CBNBFC-ORI)

Dijon - de 17 h 30 à 20h

Nombre de places limité. Inscription obligatoire [en ligne ICI](#) ou par mail auprès de l'animateur (olivier.bardet@cbnbfc.fr).

F FRANCHE-COMTÉ

DOUBS - 25

02/04/2026



LICHENS

ATELIER PRATIQUE D'INITIATION À LA LICHÉNOLOGIE

Atelier pratique à la découverte des différents types de thalles, types de reproductions et de la chimie des lichens, en laboratoire, dans les locaux du CBNBFC-ORI à Besançon (9 rue Jacquard) - Atelier ouvert aux grands débutants.

Public : Naturalistes (débutants et confirmés)

Animé par : Thomas Dreux et Yorick Ferrez (CBNBFC-ORI)

Besançon - de 17h30 à 19h30

Nombre de places limité. Inscription obligatoire [en ligne ICI](#) ou par mail auprès de l'animateur (thomas.dreux@cbnbfc.fr).



Lobaria pulmonaria - J. Guyonneau

6 FRANCHE-COMTÉ

DOUBS - 25

07/04/2026



MOLLUSQUES

ATELIER THÉMATIQUE : DÉCOUVERTE DES MOLLUSQUES DE BOURGOGNE-FRANCHE-COMTÉ

Atelier à la découverte de la diversité des mollusques de Bourgogne-Franche-Comté, en laboratoire, dans les locaux du CBNBFC-ORI à Besançon (9 rue Jacquard).

Public : Naturalistes (débutants et confirmés)

Animé par : Julien Ryelandt (CBNBFC-ORI)

Besançon - de 18h à 20h30

Nombre de places limité. Inscription obligatoire [en ligne ICI](#) ou par mail auprès de l'animateur (julien.ryelandt@cbnbfc.fr).

F FRANCHE-COMTÉ

DOUBS - 25

09/04/2026



LICHENS

ATELIER PRATIQUE D'INITIATION À LA LICHÉNOLOGIE

Atelier pratique sur la réalisation de coupe de lichens et de réactions chimiques sous le microscope, en laboratoire, dans les locaux du CBNBFC-ORI à Besançon (9 rue Jacquard) - Atelier ouvert aux grands débutants.

Public : Naturalistes (débutants et confirmés)

Animé par : Thomas Dreux et Yorick Ferrez (CBNBFC-ORI)

Besançon - de 17h30 à 19h30

Nombre de places limité. Inscription obligatoire [en ligne ICI](#) ou par mail auprès de l'animateur (thomas.dreux@cbnbfc.fr).

2 BOURGOGNE

CÔTE D'OR - 21

18/04/2026



SORTIE BOTANIQUE EN FORÊT DE FRANCHEVILLE

Sortie sur les espèces forestières vernaies en forêt de Francheville.

Public : Naturalistes (débutants et confirmés)

Animé par : Emmy Planquais (CBNBFC-ORI) et la SSNB

📍 Francheville - ⌚ de 13h30 à 16h30

📢 Lieu de rendez-vous communiqué lors de l'inscription. Nombre de places limité. Inscription obligatoire [en ligne ICI](#) ou par mail auprès de l'animatrice (emmy.planquais@cbnbfrc.fr).

A BOURGOGNE

CÔTE D'OR - 21

05/05/2026



ATELIER DE DÉTERMINATION DES BRYOPHYTES : RÉCOLTES DES BÉNÉVOLES

Atelier d'aide à la détermination des échantillons récoltés par les participants, dans les locaux du Muséum de Dijon - Jardin de l'Arquebuse.

Public : Naturalistes (débutants et confirmés)

Animé par : Olivier Bardet (CBNBFC-ORI)

📍 Dijon - ⌚ de 17 h 30 à 20h

📢 Nombre de places limité. Inscription obligatoire [en ligne ICI](#) ou par mail auprès de l'animateur (olivier.bardet@cbnbfrc.fr).

3 BOURGOGNE

SAÔNE-ET-LOIRE - 71

25/04/2026



SORTIE D'INITIATION À LA BRYOLOGIE AUTOUR DE LA VALLÉE DU TERNIN

Sortie de découvertes des mousses des rochers et des ruisseaux acides du Morvan.

Public : Grand public

Animé par : Olivier Bardet (CBNBFC-ORI)

📍 Chissey-en-Morvan - ⌚ de 14h à 17h

📢 Lieu de rendez-vous exact précisé lors de l'inscription. Nombre de places limité. Inscription obligatoire [en ligne ICI](#) ou par mail auprès de l'animateur (olivier.bardet@cbnbfrc.fr).

4 FRANCHE-COMTÉ

DOUBS - 25

09/05/2026



SORTIE BRYOLOGIQUE À LA DÉCOUVERTE DES SPHAIGNES DES TOURBIÈRES

Sortie bryologique sur la thématique des sphaignes à la découverte d'une quinzaine d'espèces des tourbières.

Public : Naturalistes (débutants et confirmés)

Animé par : Brendan Greffier (CBNBFC-ORI)

📍 Chapelle-des-Bois - ⌚ de 10 h à 16 h

📢 Lieu de rendez-vous précisé lors de l'inscription. Nombre de places limité. Inscription obligatoire [en ligne ICI](#) ou par mail auprès de l'animateur (brendan.greffier@cbnbfrc.fr).

H FRANCHE-COMTÉ

DOUBS - 25

29/04/2026



ATELIER D'INITIATION : GÉNÉRALITÉS SUR LES PAPILLONS DE NUIT EN FRANCHE-COMTÉ

Atelier d'aide à la reconnaissance des familles de papillons de nuit, en laboratoire, dans les locaux du CBNBFC-ORI (9 rue Jacquard à Besançon).

Public : Grand public

Animé par : Catherine Duflo et Etienne Gaillard (CBNBFC-ORI)

📍 Besançon - ⌚ de 17h30 à 19h30

📢 Nombre de places limité. Inscription obligatoire [en ligne ICI](#) ou par mail auprès de etienne.gaillard@cbnbfrc.fr.



Mimos tiliae - S. Delon

6 FRANCHE-COMTÉ

DOUBS - 25

12/05/2026



MOLLUSQUES

ATELIER THÉMATIQUE : LES VERTIGINIDAE

Atelier d'initiation à l'identification des gastéropodes de la familles des «vertigos & cie.» de Bourgogne-Franche-Comté, en laboratoire, dans les locaux du CBNBFC-ORI à Besançon (9 rue Jacquard).

Public : Naturalistes (débutants et confirmés)

Animé par : Julien Ryelandt (CBNBFC-ORI)

Besançon - de 18h à 20h30

Nombre de places limité. Inscription obligatoire [en ligne ICI](#) ou par mail auprès de l'animateur (julien.ryelandt@cbnbfc.fr).



Gentiana lutea - C. Hennequin

5 FRANCHE-COMTÉ

DOUBS - 25

22/05/2026



BOTANIQUE

CONFÉRENCE

LES GENTIANES EN FRANCHE-COMTÉ - LA GENTIANE JAUNE ET SES USAGES À TRAVERS LES SIÈCLES

Une conférence grand public à la découverte des gentianes de la région et notamment de la célèbre gentiane jaune ! Organisée dans le cadre de l'événement national "La Belle Saison des CBN", cette conférence est gratuite et ouverte à tous.

Public : Grand public

Animé par : Yorick Ferrez (CBNBFC-ORI)

Besançon, Bibliothèque Pierre Bayle (27 rue de la République) - à 19h - Entrée libre et gratuite

6 FRANCHE-COMTÉ

HAUTE-SAÔNE - 70

22/05/2026



PAPILLONS DE NUIT

SORTIE DÉCOUVERTE DES PAPILLONS DE NUIT

Présentation des méthodes d'inventaires. Généralités sur les papillons de nuit et présentation des espèces observées au cours de l'inventaire. Rendez-vous sur le parking de la Mairie de Fougerolles-Saint-Valbert ou covoiturage possible depuis Besançon.

Public : Grand public

Animé par : Catherine Duflo et Etienne Gaillard (CBNBFC-ORI)

Fougerolles-Saint-Valbert - de 20h45 à 23h

Nombre de places limité. Inscription obligatoire [en ligne ICI](#) ou par mail auprès de etienne.gaillard@cbnbfc.fr.

7 BOURGOGNE

YONNE - 89

23/05/2026



BOTANIQUE

SORTIE BOTANIQUE À LA DÉCOUVERTE DES ORCHIDÉES SAUVAGES AUTOUR DE VÉZELAY

Sortie autour de Vézelay pour découvrir les orchidées sauvages et la flore des environs. Rendez-vous à 13h30 au parking des Ruesses.

Public : Grand public

Animé par : Emmy Planquais (CBNBFC-ORI) et le Parc naturel régional du Morvan

Vézelay - de 13h30 à 16h30

Nombre de places limité. Inscription obligatoire [en ligne ICI](#) ou par mail auprès de l'animatrice (emmy.planquais@cbnbfc.fr).

8 FRANCHE-COMTÉ

DOUBS - 25

23/05/2026



LICHENS

SORTIE INITIATION À LA LICHÉNOLOGIE AU FORT DE CHAUDANNE

Une sortie à la découverte des lichens du fort de Chaudanne. Rendez-vous à 14h sur le parking en face du Fort de Chaudanne à Besançon.

Public : Naturalistes (débutants et confirmés)

Animé par : Thomas Dreux et Yorick Ferrez (CBNBFC-ORI)

Besançon - de 14h à 17h30

Nombre de places limité. Inscription obligatoire [en ligne ICI](#) ou par mail auprès de l'animateur (thomas.dreux@cbnbfc.fr).



J. Ryelandt

FRANCHE-COMTÉ

DOUBS - 25

28/05/2026



LICHENS

ATELIER D'AIDE À LA DÉTERMINATION DE LICHENS

Atelier d'aide à la détermination des échantillons récoltés par les participants, en laboratoire, dans les locaux du CBNBFC-ORI à Besançon (9 rue Jacquard) - Atelier ouvert aux grands débutants.

Public : Naturalistes (débutants et confirmés)

Animé par : Thomas Dreux et Yorick Ferrez (CBNBFC-ORI)

Besançon - de 17h30 à 19h30

Nombre de places limité. Inscription obligatoire [en ligne ICI](#) ou par mail auprès de l'animateur (thomas.dreux@cbnbf.fr).

FRANCHE-COMTÉ

DOUBS - 25

30/05/2026



PHYTOSOCIOLOGIE

SORTIE PHYTOSOCIOLOGIQUE À LA DÉCOUVERTE DES ASSOCIATIONS VÉGÉTALES DES MILIEUX OUVERTS HERBACÉS DU SECOND PLATEAU

Venez découvrir la diversité floristique des milieux ouverts herbacés du second plateau sous l'angle de la phytosociologie. Zoom sur les prairies de fauche à flore diversifiée du Crêt Monniot et les pelouses sèches de l'ENS de la Roche. Rendez-vous à 09h30 au parking de l'église d'Arc-sous-Cicon (covoiturage à partir de ce point).

Public : Naturalistes (débutants et confirmés)

Animé par : Marc Mangeat (CBNBFC-ORI)

Arc-sous-Cicon - de 9h30 à 17 h

Nombre de places limité. Inscription obligatoire [en ligne ICI](#) ou par mail auprès de l'animateur (marc.mangeat@cbnbf.fr).



E. Bertrand

FRANCHE-COMTÉ

DOUBS - 25

01/06/2026



MULTI-TAXONS

JOURNÉE MULTI-ESPÈCES

DÉCOUVERTE ET INVENTAIRE COLLECTIF AUTOUR DE PLUSIEURS GROUPES

Venez accompagner sur le terrain l'équipe du Conservatoire pour une journée de découverte et d'inventaire collectif ouverte à tous (grand public, étudiants et naturalistes bénévoles...).

Au programme, recensement de nombreux groupes taxonomiques : mousses, lichens, champignons, plantes vasculaires, mollusques, punaises, coléoptères, hétérocères, araignées...

Public : Tout public

Animé par : Etienne Gaillard (CBNBFC-ORI) en présence de nombreux membres de l'équipe du Conservatoire.

Eternoz-vallée-du-Lison

de 9h30 à 16h puis de 21h à 00h (papillons de nuit - optionnel)

Lieu de rendez-vous communiqué lors de l'inscription - Inscription obligatoire [en ligne ICI](#) ou par mail auprès de l'animateur (etienne.gaillard@cbnbf.fr).

6 FRANCHE-COMTÉ

DOUBS - 25

02/06/2026



MOLLUSQUES

ATELIER THÉMATIQUE : LES ESCARGOTS AQUATIQUES

Atelier d'initiation à l'identification des escargots aquatiques de Bourgogne Franche-Comté, en laboratoire, dans les locaux du CBNBFC-ORI à Besançon (9 rue Jacquard).

Public : Naturalistes (débutants et confirmés)

Animé par : Julien Ryelandt (CBNBFC-ORI)

Besançon - de 18h à 20h30

Nombre de places limité. Inscription obligatoire [en ligne ICI](#) ou par mail auprès de l'animateur (julien.ryelandt@cbnbfrc.fr).

F FRANCHE-COMTÉ

DOUBS - 25

04/06/2026



LICHENS

ATELIER D'AIDE À LA DÉTERMINATION DE LICHENS

Atelier d'aide à la détermination des échantillons récoltés par les participants, en laboratoire, dans les locaux du CBNBFC-ORI à Besançon (9 rue Jacquard) - Atelier ouvert aux grands débutants.

Public : Naturalistes (débutants et confirmés)

Animé par : Thomas Dreux et Yorick Ferrez (CBNBFC-ORI)

Besançon - de 17h30 à 19h30

Nombre de places limité. Inscription obligatoire [en ligne ICI](#) ou par mail auprès de l'animateur (thomas.dreux@cbnbfrc.fr).

11 BOURGOGNE

CÔTE D'OR - 21

06/06/2026



PHYTOSOCIOLOGIE

SORTIE PHYTOSOCIOLOGIQUE À LA DÉCOUVERTE DES PELOUSES ET MILIEUX FORESTIERS DE LA CÔTE DIJONNAISE

Une sortie phytosociologique pour découvrir et étudier les communautés végétales du système calcicole emblématique de la Côte dijonnaise aux alentours de Couchey.

Public : Naturalistes (débutants et confirmés)

Animé par : Gaël Causse (CBNBFC-ORI)

Dijon - de 9h30 à 16h30

Lieu de rendez-vous exact précisé lors de l'inscription. Nombre de places limité. Inscription obligatoire [en ligne ICI](#) ou par mail auprès de l'animateur (gael.causse@cbnbfrc.fr).

12 FRANCHE-COMTÉ

DOUBS - 25

13/06/2026



BOTANIQUE

SORTIE DE DÉCOUVERTE DE LA FLORE D'ALTITUDE DES PÂTURAGES À GENTIANE JAUNE

Sortie organisée dans le cadre de l'événement national "La Belle Saison des CBN". Durant cette sortie, la matinée sera consacrée à la flore des pâturages à gentianes jaunes du Mont d'Or et l'après-midi, nous découvrirons la flore des prairies subalpines du Mont d'Or. Rendez-vous à 10h sur le parking au sommet du Mont d'Or à Longevilles Mont d'Or (25).

Public : Grand public

Animé par : Corentin Nicod (CBNBFC-ORI)

Longevilles-Mont-d'Or - de 10h à 16h

Nombre de places limité. Inscription obligatoire [en ligne ICI](#) ou par mail auprès de l'animateur (corentin.nicod@cbnbfrc.fr).

13 BOURGOGNE

CÔTE D'OR - 21

13/06/2026



BOTANIQUE

SORTIE BOTANIQUE AU VALLON DE FONTENAY

Sortie à la découverte de la flore du vallon de Fontenay, en partenariat avec la Société Naturaliste du Montbardois. En complément de cette sortie, un atelier botanique sur la thématique des Poacées sera organisé en collaboration avec la SNM.

Public : Naturalistes (débutants et confirmés)

Animé par : Emmy Planquais (CBNBFC-ORI) et SNM

Marmagne - de 14h à 17h

Lieu de rendez-vous exact communiqué lors de l'inscription. Nombre de places limité. Inscription obligatoire [en ligne ICI](#) ou par mail auprès de l'animatrice (emmy.planquais@cbnbfrc.fr).

14 FRANCHE-COMTÉ

DOUBS - 25

19/06/2026



ARAIGNÉES

SORTIE À LA DÉCOUVERTE DES ARAIGNÉES DES MILIEUX BOCAGERS

Initiation large aux techniques d'inventaire et d'identification de quelques araignées communes des milieux bocagers - Pelouses sèches de Montfaucon.

Public : Grand public

Animé par : Chloé Degabriel (CBNBFC-ORI)

Montfaucon - de 13h30 à 15h30

Lieu de rendez-vous précisé lors de l'inscription. Nombre de places limité. Inscription obligatoire [en ligne ICI](#) ou par mail auprès de l'animatrice (chloe.degabriel@cbnbfrc.fr).

15 BOURGOGNE

CÔTE D'OR - 21

20/06/2026



BRYOPHYTES

SORTIE D'INITIATION À LA BRYOLOGIE AUTOUR DE L'ABBAYE DE FONTENAY

Sortie de découvertes des mousses forestières.

Public : Grand public

Animé par : Olivier Bardet (CBNBFC-ORI)

Marmagne - de 14h à 17h

Lieu de rendez-vous exact précisé lors de l'inscription. Nombre de places limité. Inscription obligatoire [en ligne ICI](#) ou par mail auprès de l'animateur (olivier.bardet@cbnbfc.fr).

17 FRANCHE-COMTÉ

HAUTE-SAÔNE - 70

27/06/2026



MOLLUSQUES

SORTIE DECOUVERTE : LES GASTÉROPODES DES MILIEUX AQUATIQUES

Matinée à la découverte des techniques d'échantillonnage et d'identification des gastéropodes aquatiques de la vallée de la Saône. Secteur Gray (70).

Public : Naturalistes (débutants et confirmés)

Animé par : Julien Ryelandt (CBNBFC-ORI)

Gray - à partir de 9h30

Lieu de rendez-vous exact précisé lors de l'inscription. Nombre de places limité. Inscription obligatoire [en ligne ICI](#) ou par mail auprès de l'animateur (julien.ryelandt@cbnbfc.fr).

18 BOURGOGNE

CÔTE-D'OR - 21

27/06/2026



MULTI-TAXONS

JOURNÉE MULTI-ESPÈCES DÉCOUVERTE ET INVENTAIRE COLLECTIF AUTOUR DE PLUSIEURS GROUPES VÉGÉTAUX

Venez accompagner sur le terrain l'équipe du Conservatoire pour une journée de découverte et d'inventaire collectif ouverte à tous (grand public, étudiants et naturalistes bénévoles...). Au programme, recensement de nombreux groupes taxonomiques : plantes vasculaires, mousses, lichens et champignons.

Public : Tout public

Animé par : Emmy Planquais (CBNBFC-ORI)

Corcelles-les-Monts - de 9h30 à 16h

Lieu de rendez-vous communiqué lors de l'inscription. Nombre de places limité. Inscription obligatoire [en ligne ICI](#) ou par mail auprès de l'animatrice (emmy.planquais@cbnbfc.fr).



Metellina mengeli - C. Degabriel

16 FRANCHE-COMTÉ

25/06/2026 | DOUBS - 25



ARAIGNÉES

CONFÉRENCE : CONNAISSONS-NOUS VRAIMENT LES ARAIGNÉES ?

Un focus sur les idées reçues et fausses croyances qui entourent les araignées et découverte de leur diversité avec Christine Rollard, grande aranéologue du Muséum national d'histoire naturelle (MNHN). Un temps d'échange avec les participants est prévu à la fin de la conférence.

Public : Grand public - **Animé par** : Christine Rollard (MNHN) et Chloé Degabriel (CBNBFC-ORI), en collaboration avec la Société d'Histoire naturelle du Doubs (SHND) et le Groupe naturaliste universitaire de Franche-Comté (GNUFC).

Besançon - Amphithéâtre Croiset, bâtiment de propédeutique de l'UFR Sciences & Techniques, La Bouloie, route de Gray à Besançon - à 19h30 - Entrée libre et gratuite



A. Iatzioura

19 BOURGOGNE

NIÈVRE - 58

18/07/2026



BOTANIQUE

SORTIE BOTANIQUE À MONTOUR

Une sortie botanique tout public, à la découverte des prairies de Montour.

Public : Grand public

Animé par : Emmy planquais (CBNBFC-ORI)

Brassy - prairie de Montour - de 10h à 12h

Lieu de rendez-vous communiqué lors de l'inscription. Nombre de places limité. Inscription obligatoire [en ligne ICI](#) ou par mail auprès de l'animatrice (emmy.planquais@cbnbfc.fr).



Characées - J. Amiotte-Suchet

20 FRANCHE-COMTÉ

DOUBS - 25

25/07/2026



CHARACÉES

SORTIE CHARACÉES, HYDROPHYTES, AMPHIPHYTES DES RIVES DU LAC DE L'ENTONNOIR

Matin : prospections des herbiers au niveau des différents accès tout au long du sentier. Après-midi : déplacement possible sur un deuxième site à proximité (belvédère de Chatel-Véron ou autre). Rendez-vous à 10h sur le parking au nord-est du lac de Bouverans (25).

Public : Naturalistes (débutants et confirmés)

Animé par : Julie Reymann (CBNBFC-ORI)

Bouverans - de 10h à 17h

Nombre de places limité. Inscription obligatoire [en ligne ICI](#) ou par mail auprès de l'animatrice (julie.reymann@cbnbfc.fr).

K FRANCHE-COMTÉ

DOUBS - 25

27/07/2026



CHARACÉES

ATELIER THÉMATIQUE : INITIATION AU VOCABULAIRE ET À L'OBSERVATION DES CHARACÉES

Atelier spécifique sur l'étude des characées, en salle, dans les locaux du CBNBFC-ORI à Besançon (9 rue Jacquard).

Public : Naturalistes (débutants et confirmés)

Animé par : Julie Reymann (CBNBFC-ORI)

Besançon - de 17h30 à 19h30

Inscription via le groupe « Atelierbota » sur le site yaentrainement (si 1^{ère} inscription, contacter corentin.nicod@cbnbfc.fr pour rejoindre groupe).

21 FRANCHE-COMTÉ

DOUBS - 25

31/07/2026



PAPILLONS DE NUIT

SORTIE DÉCOUVERTE DES PAPILLONS DE NUIT

Présentation des méthodes d'inventaires. Généralités sur les papillons de nuit et présentation des espèces observées au cours de l'inventaire. Rendez-vous sur le parking de la Mairie de Battenans-Varins ou covoiturage possible depuis Besançon.

Public : Grand public

Animé par : Catherine Duflo et Etienne Gaillard (CBNBFC-ORI)

Battenans-Varin - de 20h45 à 23h

Nombre de places limité. Inscription obligatoire [en ligne ICI](#) ou par mail auprès de etienne.gaillard@cbnbfc.fr.

22 FRANCHE-COMTÉ

JURA - 39

08/08/2026



BRYOPHYTES

SORTIE D'INITIATION À LA BRYOLOGIE DANS LES FORÊTS DE L'ÉTAGE MONTAGNARD DU JURA

Sortie bryologique ouverte à tous, à la découverte des mousses et des hépatiques des forêts de l'étage montagnard.

Public : Naturalistes (débutants et confirmés)

Animé par : Brendan Greffier (CBNBFC-ORI)

Cuvier - de 9 h 30 à 16 h

Lieu de rendez-vous exact précisé lors de l'inscription. Nombre de places limité. Inscription obligatoire [en ligne ICI](#) ou par mail auprès de l'animateur (brendan.greffier@cbnbfc.fr).

23 FRANCHE-COMTÉ

HAUTE-SAÔNE - 70

05/09/2026



BRYOPHYTES

SORTIE BRYOLOGIQUE À LA DÉCOUVERTE DES CORTÈGES DES FORÊTS ACIDIPHILES SUR GRÈS VOSGIEN

Sortie bryologique ouverte à tous, débutants ou confirmés, à la découverte des mousses et hépatiques des forêts des Vosges avec un zoom sur plusieurs espèces rares, menacées ou protégées.

Public : Naturalistes (débutants et confirmés)

Animé par : Brendan Greffier (CBNBFC-ORI)

Fougères-Saint-Valbert - de 10 h à 16 h

Lieu de rendez-vous exact précisé lors de l'inscription. Nombre de places limité. Inscription obligatoire [en ligne ICI](#) ou par mail auprès de l'animateur (brendan.greffier@cbnbf.fr).

J FRANCHE-COMTÉ

DOUBS - 25

22/09/2026



PHYTOSOCIOLOGIE

INITIATION À LA PHYTOSOCIOLOGIE - PARTIE 1

Atelier d'initiation à la phytosociologie (histoire, concepts, objectifs, méthodes) sur trois séances. En salle, dans les locaux du CBNBFC-ORI au 9 rue Jacquard à Besançon. Même s'il est possible de ne participer qu'à un seul des ateliers, il est vivement conseillé de suivre le cycle de trois ateliers prévus les 22/09, 06/10 et 20/10/2026.

Public : Naturalistes (débutants et confirmés)

Animé par : Marc Mangeat (CBNBFC-ORI)

Besançon - de 17h30 à 19h

Nombre de places limité. Inscription obligatoire [en ligne ICI](#) ou par mail auprès de l'animateur (marc.mangeat@cbnbf.fr).

G FRANCHE-COMTÉ

DOUBS - 25

08/09/2026



MOLLUSQUES

ATELIER THÉMATIQUE : LES MAILLOTS

Atelier d'initiation à l'identification des gastéropodes de la familles des « maillots » (chondrinidae, pupillidae, aciculidae...) de Bourgogne-Franche-Comté, en laboratoire, dans les locaux du CBNBFC-ORI à Besançon (9 rue Jacquard).

Public : Naturalistes (débutants et confirmés)

Animé par : Julien Ryelandt (CBNBFC-ORI)

Besançon - de 18h à 20h30

Nombre de places limité. Inscription obligatoire [en ligne ICI](#) ou par mail auprès de l'animateur (julien.ryelandt@cbnbf.fr).

24 FRANCHE-COMTÉ

JURA - 39

19/09/2026



MOLLUSQUES

SORTIE DECOUVERTE : LES GASTÉROPODES DES MILIEUX FORESTIERS

Matinée à la découverte des techniques d'échantillonnage et d'identification des gastéropodes des milieux forestiers. Secteur Arbois (39).

Public : Naturalistes (débutants et confirmés)

Animé par : Julien Ryelandt (CBNBFC-ORI)

Arbois - à partir de 9h30

Lieu de rendez-vous exact précisé lors de l'inscription. Nombre de places limité. Inscription obligatoire [en ligne ICI](#) ou par mail auprès de l'animateur (julien.ryelandt@cbnbf.fr).



REJOIGNEZ-NOUS

sur notre communauté WhatsApp !

Pour suivre toutes les infos en lien avec les sorties et ateliers à venir, les actualités et infos pratiques, rejoignez notre communauté WhatsApp.

Depuis votre smartphone, cliquez sur le bouton ci-dessous (ou rendez-vous à l'URL <https://urlz.fr/tZJt>), puis inscrivez-vous à un ou plusieurs des sous-groupes thématiques en fonction de vos centres d'intérêt.



Merdigera obscura - J. Ryelandt

25 FRANCHE-COMTÉ

DOUBS - 25

25/09/2026



ARAIGNÉES

SORTIE À LA DÉCOUVERTE DES ARAIGNÉES EN AUTOMNE

Initiation large aux techniques d'inventaire et d'identification de quelques araignées communes des petits cours d'eau et milieux forestiers - Source Bergeret.

Public : Naturalistes (débutants et confirmés)

Animé par : Chloé Degabriel (CBNBFC-ORI)

📍 Roche-lez-Beaupré - 🕒 de 13h30 à 15h30

📢 Lieu de rendez-vous précisé lors de l'inscription. Nombre de places limité. Inscription obligatoire [en ligne ICI](#) ou par mail auprès de l'animatrice (chloe.degabriel@cbnbfc.fr).

26 BOURGOGNE

CÔTE D'OR - 21

30/09/2026



CHAMPIGNONS

SORTIE MYCOLOGIQUE

Une sortie à la découverte des champignons avec la Société mycologique auxerroise.

Public : Grand public

Animé par : Andgelo Mombert (CBNBFC-ORI)

📍 Montbard - 🕒 de 13h30 à 17h30

📢 Lieu de rendez-vous exact précisé lors de l'inscription. Nombre de places limité. Inscription obligatoire [en ligne ICI](#) ou par mail auprès de l'animateur (andgelo.mombert@cbnbfc.fr).



J. Amiotte-Suchet



Rappel : LES ATELIERS BOTA'

De nombreux ateliers consacrés à la découverte de la botanique ainsi qu'à la reconnaissance de groupes spécifiques sont organisés régulièrement à Besançon et Dijon.

Retrouvez la liste complète des ateliers botaniques en page 2 de ce calendrier d'animation.

27 BOURGOGNE

CÔTE D'OR - 21

03/10/2026



BRYOPHYTES

SORTIE D'EXPLORATION BRYOLOGIQUE DE QUELQUES SITES DU VAL SUZON

Sortie à la recherche des mousses remarquables de la vallées (rochers, parois et affleurements). La sortie est également destinée à rassembler les réseaux de bryologues de Bourgogne et de Franche-Comté.

Public : Spécialistes

Animé par : Olivier Bardet & Brendan Greffier (CBNBFC-ORI)

📍 Etaules - 🕒 de 9h30 à 17h

📢 Lieu de rendez-vous exact précisé lors de l'inscription. Nombre de places limité. Inscription obligatoire [en ligne ICI](#) ou par mail auprès de l'animateur (olivier.bardet@cbnbfc.fr).

28 FRANCHE-COMTÉ

DOUBS - 25

06/10/2026



PHYTOSOCIOLOGIE

INITIATION À LA PHYTOSOCIOLOGIE - PARTIE 2

Atelier d'initiation à la phytosociologie (histoire, concepts, objectifs, méthodes) sur trois séances. En salle, dans les locaux du CBNBFC-ORI au 9 rue Jacquard à Besançon. Même s'il est possible de ne participer qu'à un seul des ateliers, il est vivement conseillé de suivre le cycle de trois ateliers prévus les 22/09, 06/10 et 20/10/2026.

Public : Naturalistes (débutants et confirmés)

Animé par : Marc Mangeat (CBNBFC-ORI)

📍 Besançon - 🕒 de 17h30 à 19h

📢 Nombre de places limité. Inscription obligatoire [en ligne ICI](#) ou par mail auprès de l'animateur (marc.mangeat@cbnbfc.fr).

A BOURGOGNE

CÔTE D'OR - 21

06/10/2026



BRYOPHYTES

ATELIER DE DÉTERMINATION DES BRYOPHYTES : RÉCOLTES DES BÉNÉVOLES

Atelier d'aide à la détermination des échantillons récoltés par les participants, dans les locaux du Muséum de Dijon - Jardin de l'Arquebuse.

Public : Naturalistes (débutants et confirmés)

Animé par : Olivier Bardet (CBNBFC-ORI)

📍 Dijon - 🕒 de 17h30 à 20h

📢 Nombre de places limité. Inscription obligatoire [en ligne ICI](#) ou par mail auprès de l'animateur (olivier.bardet@cbnbfc.fr).

Chrysomphalina grossula - A. Mombert



29 BOURGOGNE
CÔTE D'OR - 21  **CHAMPIGNONS**

10 et 11/10/2026

EXPOSITION DE CHAMPIGNONS À DIJON

Exposition de champignons en lien avec la Société mycologique de Côte-d'Or.

 **Public** : Grand public

 **Animé par** : Andgelo Mombert (CBNBFC-ORI) et les membres de la SMCO

 Dijon -  Sam. 10 : 10h-12h / 14h-18h | Dim. 11: 14h-18h

 Faculté des sciences de Dijon, 9 Av. Alain Savary.


B FRANCHE-COMTÉ
DOUBS - 25  **BRYOPHYTES**

12/10/2026

ATELIER THÉMATIQUE : SPHAIGNES (GÉNÉRALITÉS) - PARTIE 1

Atelier thématique sur les sphaignes (généralités et apprendre à reconnaître les sections), dans les locaux du CBNBFC-ORI (en laboratoire).

Il s'agit d'un cycle de 4 ateliers consacrés aux sphaignes, qui auront lieu les 12/10, 26/10, 02/11 et 16/11/2026.

 **Public** : Naturalistes (débutants et confirmés)

 **Animé par** : Brendan Greffier (CBNBFC-ORI)

 Besançon -  de 17h30 à 19h30


 Nombre de places limité. Inscription obligatoire [en ligne ICI](#) ou par mail auprès de l'animateur (brendan.greffier@cbnbf.fr).

6 FRANCHE-COMTÉ
DOUBS - 25  **MOLLUSQUES**


13/10/2026

ATELIER THÉMATIQUE : LES CLAUSILIDAE

Atelier d'initiation à l'identification des gastéropodes de la familles des « clausilies » de Bourgogne-Franche-Comté, en laboratoire, dans les locaux du CBNBFC-ORI à Besançon (9 rue Jacquard).

 **Public** : Naturalistes (débutants et confirmés)

 **Animé par** : Julien Ryelandt (CBNBFC-ORI)

 Besançon -  de 18h à 20h30

 Nombre de places limité. Inscription obligatoire [en ligne ICI](#) ou par mail auprès de l'animateur (julien.ryelandt@cbnbf.fr).


30 FRANCHE-COMTÉ
JURA - 39  **CHAMPIGNONS**

17 et 18/10/2026

EXPOSITION DE CHAMPIGNONS À DOLE

Exposition de champignons frais organisée par la Société mycologique et botanique doloise.

 **Public** : Grand public

 **Animé par** : Andgelo Mombert (CBNBFC-ORI) et les membres de la SMBD

 Dole -  Sam. 17 : 10h-12h / 14h-18h | Dim. 18 : 14h-18h

 Salle des fêtes de la Gouvenelle, 11 rue de la Clauge, 39100 Dole.


31 FRANCHE-COMTÉ
JURA - 39  **CHAMPIGNONS**

20/10/2026

SORTIE MYCOLOGIQUE

Une sortie à la découverte des champignons avec la Société des naturalistes du Haut-Jura.

 **Public** : Grand public

 **Animé par** : Andgelo Mombert (CBNBFC-ORI) et les membres de la SNHJ

 Moirans-en-Montagne -  de 13h30 à 17h

 Lieu de rendez-vous exact précisé lors de l'inscription. Nombre de places limité. Inscription obligatoire [en ligne ICI](#) ou par mail auprès de l'animateur (andgelo.mombert@cbnbf.fr).

J FRANCHE-COMTÉ

DOUBS - 25

20/10/2026



PHYTOSOCIOLOGIE

INITIATION À LA PHYTOSOCIOLOGIE - PARTIE 3

Atelier d'initiation à la phytosociologie (histoire, concepts, objectifs, méthodes) sur trois séances. En salle, dans les locaux du CBNBFC-ORI au 9 rue Jacquard à Besançon. Même s'il est possible de ne participer qu'à un seul des ateliers, il est vivement conseillé de suivre le cycle de trois ateliers prévus les 22/09, 06/10 et 20/10/2026.

Public : Naturalistes (débutants et confirmés)

Animé par : Marc Mangeat (CBNBFC-ORI)

Besançon - de 17h30 à 19h

Nombre de places limité. Inscription obligatoire [en ligne ICI](#) ou par mail auprès de l'animateur (marc.mangeat@cbnbfrc.fr).

32 BOURGOGNE

SAÔNE-ET-LOIRE - 71

21/10/2026



CHAMPIGNONS

SORTIE MYCOLOGIQUE

Une sortie à la découverte des champignons avec la Société mycologique de Cluny.

Public : Grand public

Animé par : Andgelo Mombert (CBNBFC-ORI) et les membres de la SMC

Dompierre-les-Ormes - de 13h30 à 17h

Lieu de rendez-vous exact précisé lors de l'inscription. Nombre de places limité. Inscription obligatoire [en ligne ICI](#) ou par mail auprès de l'animateur (andgelo.mombert@cbnbfrc.fr).

H FRANCHE-COMTÉ

DOUBS - 25

21/10/2026



PAPILLONS DE NUIT

ATELIER DE DÉTERMINATION DES ZYGÈNES PAR DISSECTION

Atelier pratique de dissection des Genitalia axé sur les zygènes. Il est possible de venir à l'atelier avec ses échantillons de Lépidoptère (zygènes ou autres). En laboratoire, dans les locaux du CBNBFC-ORI (9 rue Jacquard à Besançon).

Public : Naturalistes (débutants et confirmés)

Animé par : Catherine Duflo et Etienne Gaillard (CBNBFC-ORI)

Besançon - de 17h30 à 19h30

Nombre de places limité. Inscription obligatoire [en ligne ICI](#) ou par mail auprès de etienne.gaillard@cbnbfrc.fr.

B FRANCHE-COMTÉ

DOUBS - 25

26/10/2026



BRYOPHYTES

ATELIER THÉMATIQUE : SPHAINNES (ZOOM SUR LES SECTIONS) - PARTIE 2

Atelier thématique sur les sphaignes (généralités et apprendre à reconnaître les sections), dans les locaux du CBNBFC-ORI (en laboratoire).

Il s'agit d'un cycle de 4 ateliers consacrés aux sphaignes, qui auront lieu les 12/10, 26/10, 02/11 et 16/11/2026.

Public : Naturalistes (débutants et confirmés)

Animé par : Brendan Greffier (CBNBFC-ORI)

Besançon - de 17h30 à 19h30

Nombre de places limité. Inscription obligatoire [en ligne ICI](#) ou par mail auprès de l'animateur (brendan.greffier@cbnbfrc.fr).

B FRANCHE-COMTÉ

DOUBS - 25

02/11/2026



BRYOPHYTES

ATELIER THÉMATIQUE : SPHAINNES (ZOOM SUR LES SECTIONS) - PARTIE 3

Atelier thématique sur les sphaignes (généralités et apprendre à reconnaître les sections), dans les locaux du CBNBFC-ORI (en laboratoire).

Il s'agit d'un cycle de 4 ateliers consacrés aux sphaignes, qui auront lieu les 12/10, 26/10, 02/11 et 16/11/2026.

Public : Naturalistes (débutants et confirmés)

Animé par : Brendan Greffier (CBNBFC-ORI)

Besançon - de 17h30 à 19h30

Nombre de places limité. Inscription obligatoire [en ligne ICI](#) ou par mail auprès de l'animateur (brendan.greffier@cbnbfrc.fr).

A BOURGOGNE

CÔTE D'OR - 21

03/11/2026



BRYOPHYTES

ATELIER DE DÉTERMINATION DES BRYOPHYTES : RÉCOLTES DES BÉNÉVOLES

Atelier d'aide à la détermination des échantillons récoltés par les participants, dans les locaux du Muséum de Dijon - Jardin de l'Arquebuse.

Public : Naturalistes (débutants et confirmés)

Animé par : Olivier Bardet (CBNBFC-ORI)

Dijon - de 17h30 à 20h

Nombre de places limité. Inscription obligatoire [en ligne ICI](#) ou par mail auprès de l'animateur (olivier.bardet@cbnbfrc.fr).



P. Collin

EN VISIO
03/11/2026



PUNAISES

WEBINAIRE DE DÉCOUVERTE DES HÉTÉROPTÈRES

Ce webinaire vous invitera à découvrir les différentes espèces de punaises vivant en Franche-Comté, leur écologie, les méthodes de capture, etc. Un temps d'échange avec les participants est prévu en fin de session.

Public : Grand public

Animé par : Nicolas Orliac (CBNBFC-ORI)

En visioconférence - de 14h à 16h30

Nombre de places limité. Inscription obligatoire [en ligne ICI](#) ou par mail auprès de l'animateur (nicolas.orliac@cbnbf.fr).

FRANCHE-COMTÉ
DOUBS - 25
07/11/2026



CHAMPIGNONS

SORTIE MYCOLOGIQUE À L'ENS DE LA CÔTE DE MOINI

Une sortie à la découverte de l'ENS de la Côte de Moini et de ses champignons.

Public : Grand public

Animé par : Andgelo Mombert (CBNBFC-ORI) et Pierre Audibert (association tri)

Quingey - de 13h30 à 16h

Lieu de rendez-vous exact précisé lors de l'inscription. Nombre de places limité. Inscription obligatoire par mail auprès de Pierre Audibert (gestion.ENS@association-tri.com).

FRANCHE-COMTÉ
DOUBS - 25
16/11/2026



BRYOPHYTES

ATELIER THÉMATIQUE : SPHAIGNES (ZOOM SUR LES SECTIONS) - PARTIE 4

Atelier thématique sur les sphaignes (généralités et apprendre à reconnaître les sections), dans les locaux du CBNBFC-ORI.

Il s'agit d'un cycle de 4 ateliers consacrés aux sphaignes, qui auront lieu les 12/10, 26/10, 02/11 et 16/11/2026.

Public : Naturalistes (débutants et confirmés)

Animé par : Brendan Greffier (CBNBFC-ORI)

Besançon - de 17h30 à 19h30

Nombre de places limité. Inscription obligatoire [en ligne ICI](#) ou par mail auprès de l'animateur (brendan.greffier@cbnbf.fr).

EN VISIO
EN VISIO
19/11/2026



PHYTOSOCIOLOGIE

ATELIER PRATIQUE EN LIGNE EN PHYTOSOCIOLOGIE

Atelier pratique d'analyse de relevés phytosociologiques pour aider à leur interprétation : présentation de la démarche et des outils, manipulation des données (partie 1), en visioconférence. La partie 2 est proposée le 03/12/2026.

Public : Naturalistes (débutants et confirmés)

Animé par : Gaël Causse (CBNBFC-ORI)

En visioconférence - de 17h30 à 20h

Nombre de places limité. Inscription obligatoire [en ligne ICI](#) ou par mail auprès de l'animateur (gael.causse@cbnbf.fr).

FRANCHE-COMTÉ

DOUBS - 25

28/11/2026



PUNAISES

ATELIER DE DÉTERMINATION DES HÉTÉROPTÈRES

Atelier de détermination en laboratoire, où nous vous proposons d'amener vos échantillons récoltés durant la saison (ou qui datent d'avant). Des échantillons seront dans tous les cas mis à disposition pour s'entraîner à l'identification. Rendez-vous à 14h devant les locaux du CBNBFC au 9 rue Jacquard à Besançon.

Public : Naturalistes (débutants et confirmés)

Animé par : Nicolas Orliac (CBNBFC-ORI)

Besançon - de 14h à 18h00

Nombre de places limité. Inscription obligatoire [en ligne ICI](#) ou par mail auprès de l'animateur (nicolas.orliac@cbnbf.fr).

BOURGOGNE

CÔTE D'OR - 21

01/12/2026



BRYOPHYTES

ATELIER DE DÉTERMINATION DES BRYOPHYTES : RÉCOLTES DES BÉNÉVOLES

Atelier d'aide à la détermination des échantillons récoltés par les participants, dans les locaux du Muséum de Dijon - Jardin de l'Arquebuse.

Public : Naturalistes (débutants et confirmés)

Animé par : Olivier Bardet (CBNBFC-ORI)

Dijon - de 17h30 à 20h

Nombre de places limité. Inscription obligatoire [en ligne ICI](#) ou par mail auprès de l'animateur (olivier.bardet@cbnbf.fr).

EN VISIO

EN VISIO

03/12/2026



PHYTOSOCIOLOGIE

ATELIER PRATIQUE EN LIGNE EN PHYTOSOCIOLOGIE

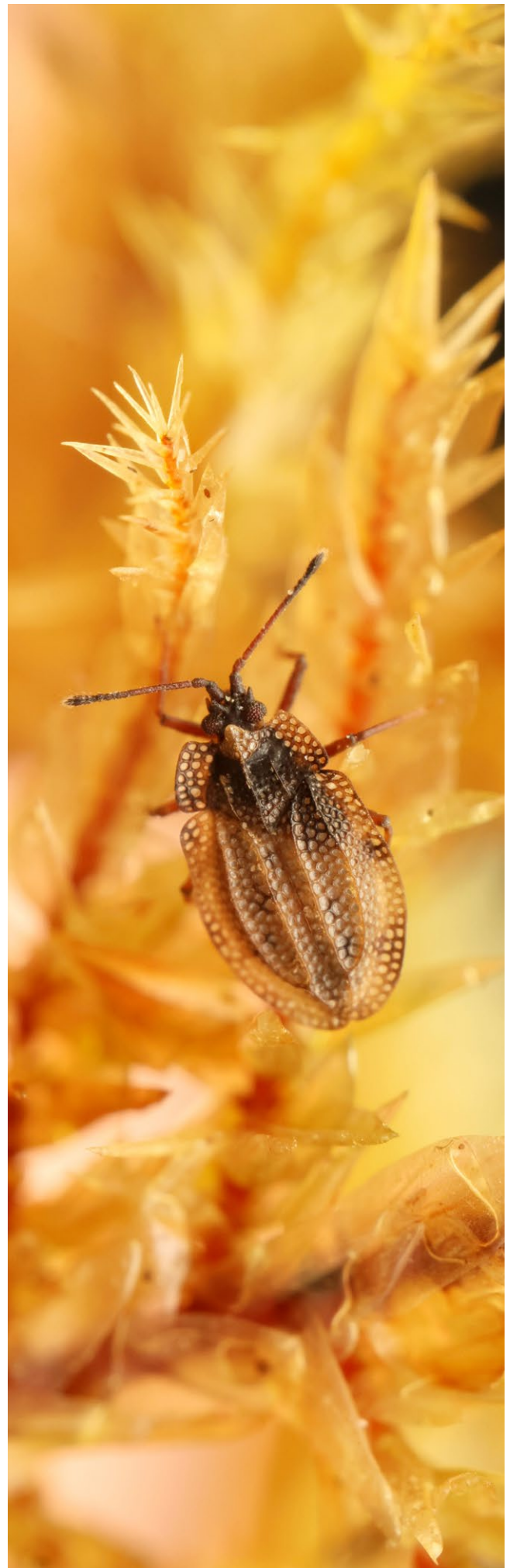
Atelier pratique d'analyse de relevés phytosociologiques pour aider à leur interprétation : manipulation des données (partie 2), en visioconférence. La partie 1 est proposée le 19/11/2026.

Public : Naturalistes (débutants et confirmés)

Animé par : Gaël Causse (CBNBFC-ORI)

En visioconférence - de 17h30 à 20h

Nombre de places limité. Inscription obligatoire [en ligne ICI](#) ou par mail auprès de l'animateur (gael.causse@cbnbf.fr).



Aclypta carinata - N. Orliac

RÉSUMÉ DES RENDEZ-VOUS PAR GRANDES THÉMATIQUES



PUNAISES

EN VISIO

03/11/2026 - En visio - Webinaire de découverte des hétéroptères

EN FRANCHE-COMTÉ

28/11/2026 - Besançon (25) - Atelier de détermination des hétéroptères



CHAMPIGNONS

EN BOURGOGNE

26 **30/09/2026** - Montbard (21) - Sortie mycologique

29 **10 et 11/10/2026** - Dijon (21) - Exposition de champignons à Dijon

32 **21/10/2026** - Dompierre-les-Ormes (71) - Sortie mycologique

EN FRANCHE-COMTÉ

30 **17 et 18/10/2026** - Dole (39) - Exposition de champignons à Dole

31 **20/10/2026** - Moirans-en-Montagne (39) - Sortie mycologique

33 **07/11/2026** - Quingey (25) - Sortie mycologique à l'ENS de la Côte de Moine



PAPILLONS DE NUIT

EN FRANCHE-COMTÉ

H **29/04/2026** - Besançon (25) - Atelier d'initiation : généralités sur les papillons de nuit en Franche-Comté

6 **22/05/2026** - Fougerolles-Saint-Valbert (70) - Sortie découverte des papillons de nuit

21 **31/07/2026** - Battenans-Varin (25) - Sortie découverte des papillons de nuit

H **21/10/2026** - Besançon (25) - Atelier de détermination des Zygènes par dissection



MOLLUSQUES

EN FRANCHE-COMTÉ

G **07/04/2026** - Besançon (25) - Atelier thématique : Découverte des mollusques de Bourgogne-Franche-Comté

G **12/05/2026** - Besançon (25) - Atelier thématique : Les vertiginidae

G **02/06/2026** - Besançon (25) - Atelier thématique : Les escargots aquatiques

17 **27/06/2026** - Gray (70) - Sortie découverte : les gastéropodes des milieux aquatiques

G **08/09/2026** - Besançon (25) - Atelier thématique : Les maillots

24 **19/09/2026** - Arbois (39) - Sortie découverte : les gastéropodes des milieux forestiers

G **13/10/2026** - Besançon (25) - Atelier thématique : Les clausilidae



PHYTOSOCIOLOGIE

EN VISIO

19/11/2026 - En visio - Atelier pratique en ligne en phytosociologie

03/12/2026 - En visio - Atelier pratique en ligne en phytosociologie

EN BOURGOGNE

11 **06/06/2026** - Dijon (21) - Sortie phytosociologique : à la découverte des pelouses et milieux forestiers de la Côte dijonnaise

EN FRANCHE-COMTÉ

9 **30/05/2026** - Arc-sous-Cicon (25) - Sortie à la découverte des associations végétales des milieux ouverts herbacés du second plateau

J **22/09/2026** - Besançon (25) - Initiation à la phytosociologie - partie 1

28 **06/10/2026** - Besançon (25) - Initiation à la phytosociologie - partie 2



20/10/2026 - Besançon (25) - Initiation à la phytosociologie - partie 3



ARAIGNÉES

EN FRANCHE-COMTÉ

14 **19/06/2026** - Montfaucon (25) - Sortie à la découverte des Araignées des milieux bocagers (pelouses sèches de Montfaucon)

16 **25/06/2026** - Besançon (25) - Conférence : connaissons-nous vraiment les araignées ?

25 **25/09/2026** - Roche-lèz-Beaupré (25) - Sortie à la découverte des Araignées en automne (Source Bergeret)



LICHENS

EN FRANCHE-COMTÉ

F **17/03/2026** - Besançon (25) - Atelier d'initiation à la lichénologie

F **02/04/2026** - Besançon (25) - Atelier pratique d'initiation à la lichénologie

F **09/04/2026** - Besançon (25) - Atelier pratique d'initiation à la lichénologie

8 **23/05/2026** - Besançon (25) - Sortie initiation à la lichénologie au fort de Chaudanne

F **28/05/2026** - Besançon (25) - Atelier d'aide à la détermination de lichens

F **04/06/2026** - Besançon (25) - Atelier d'aide à la détermination de lichens



BRYOPHYTES

EN BOURGOGNE

1 **14/03/2026** - Pierre-Perthuis (89) - Sortie d'initiation à la bryologie en vallée de la Cure

A **17/03/2026** - Dijon (21) - Atelier de détermination des bryophytes : récoltes des bénévoles

A **31/03/2026** - Dijon (21) - Atelier de détermination des bryophytes : récoltes des bénévoles

3 **25/04/2026** - Chissey-en-Morvan (71) - Sortie d'initiation à la bryologie autour de la vallée du Ternin

A **05/05/2026** - Dijon (21) - Atelier de détermination des bryophytes : récoltes des bénévoles

15 **20/06/2026** - Marmagne (21) - Sortie d'initiation à la bryologie autour de l'Abbaye de Fontenay

27 **03/10/2026** - Etaules (21) - Sortie d'exploration bryologique de quelques sites du Val Suzon

A **06/10/2026** - Dijon (21) - Atelier de détermination des bryophytes : récoltes des bénévoles

A **03/11/2026** - Dijon (21) - Atelier de détermination des bryophytes : récoltes des bénévoles

A **01/12/2026** - Dijon (21) - Atelier de détermination des bryophytes : récoltes des bénévoles

EN FRANCHE-COMTÉ

4 **09/05/2026** - Chapelle-des-Bois (25) - Sortie bryologique à la découverte des sphaignes des tourbières

22 **08/08/2026** - Cuvier (39) - Sortie d'initiation à la bryologie dans les forêts de l'étagé montagnard du Jura

23 **05/09/2026** - Fougerolles-St-Valbert (70) - Sortie bryologique à la découverte des cortèges des forêts acidiphiles sur grès vosgien

B **12/10/2026** - Besançon (25) - Atelier thématique : sphaignes (généralités) - partie 1

B **26/10/2026** - Besançon (25) - Atelier thématique : sphaignes (zoom sur les sections) - partie 2

B **02/11/2026** - Besançon (25) - Atelier thématique : sphaignes (zoom sur les sections) - partie 3

B **16/11/2026** - Besançon (25) - Atelier thématique : sphaignes (zoom sur les sections) - partie 4

BOTANIQUE

EN BOURGOGNE

D **24/03/2026** - Dijon (21) - Atelier :

Cours de rappels et atelier sur les grandes familles botaniques

C **11/04/2026** - Autun (71) - Atelier thématique : les espèces vernales

2 **18/04/2026** - Francheville (21) - Sortie botanique en forêt de Francheville

D **21/04/2026** - Dijon (21) - Atelier sur la flore printanière des forêts

7 **23/05/2026** - Vézelay (89) - Sortie à la découverte des orchidées sauvages autour de Vézelay

D **26/05/2026** - Dijon (21) - Atelier sur les espèces "de campagne"

13 **13/06/2026** - Marmagne (21) - Sortie botanique au vallon de Fontenay

D **23/06/2026** - Dijon (21) - Atelier thématique : la flore des pelouses

D **30/06/2026** - Dijon (21) - Atelier thématique : les messicoles

19 **18/07/2026** - Brassy (58) - Sortie botanique à Montour

D **28/07/2026** - Dijon (21) - Atelier thématique : les espèces de mégaphorbiaies

D **08/09/2026** - Dijon (21) - Atelier thématique : les espèces graminoides

D **22/09/2026** - Dijon (21) - Atelier thématique : les espèces des vases exondées

EN FRANCHE-COMTÉ

E **13/04/2026** - Besançon (25) - Atelier thématique : le vocabulaire des fleurs, fruits et graines

E **20/04/2026** - Besançon (25) - Atelier thématique : les Carex hétérostachyés des milieux xérophiles à mésohygrophiles de Franche-Comté (partie 1)

E **27/04/2026** - Besançon (25) - Atelier de détermination : récoltes des bénévoles

E **04/05/2026** - Besançon (25) - Atelier de détermination : récoltes des bénévoles

E **11/05/2026** - Besançon (25) - Atelier thématique : les Carex monostachyés et homostachyés de Franche-Comté (partie 2)

E **18/05/2026** - Besançon (25) - Atelier de détermination : récoltes des bénévoles

5 **22/05/2026** - Besançon (25) - Conférence : Les gentianes en Franche-Comté - la gentiane jaune et ses usages à travers les siècles

E **01/06/2026** - Besançon (25) - Atelier de détermination : récoltes des bénévoles

E **08/06/2026** - Besançon (25) - Atelier thématique : genêts et cytises

12 **13/06/2026** - Longevilles-Mont-d'Or (25) - Sortie de découverte de la flore d'altitude des pâturages à gentiane jaune.

E **15/06/2026** - Besançon (25) - Atelier thématique : les Carex hétérostachyés des milieux mésohygrophiles à hygrophiles de Franche-Comté (partie 3)

E **29/06/2026** - Besançon (25) - Atelier de détermination : récoltes des bénévoles

E **13/07/2026** - Besançon (25) - Atelier thématique : les Carex hétérostachyés des milieux mésohygrophiles à hygrophiles de Franche-Comté (partie 4)

E **20/07/2026** - Besançon (25) - Atelier de détermination : récoltes des bénévoles

E **07/09/2026** - Besançon (25) - Atelier de détermination : récoltes des bénévoles

E **14/09/2026** - Besançon (25) - Atelier thématique : myriophylles et rubaniers

E **21/09/2026** - Besançon (25) - Atelier de détermination : récoltes des bénévoles

E **28/09/2026** - Besançon (25) - Atelier de détermination : récoltes des bénévoles

CHARACÉES

EN FRANCHE-COMTÉ

20 **25/07/2026** - Bouverans (25) - Sortie characées, hydrophytes, amphiphytes des rives du lac de l'Entonnoir

K **27/07/2026** - Besançon (25) - Atelier thématique : initiation au vocabulaire et à l'observation des characées

INSCRIPTIONS

SAUF MENTION CONTRAIRE,
LES INSCRIPTIONS AUX DIFFÉRENTS RENDEZ-VOUS DE CE PROGRAMME SE FONT
VIA LE FORMULAIRE EN LIGNE ACCESSIBLE CI-DESSOUS :

>> Formulaire d'inscription

RÉPARTITION DES ANIMATIONS BOURGOGNE / FRANCHE-COMTÉ

THÉMATIQUES LICHENS ET CHARACÉES

Les rendez-vous en lien avec ces deux thématiques sont uniquement proposées en Franche-Comté en 2026 mais des animations arriveront en Bourgogne dès 2027.

THÉMATIQUES INVERTÉBRÉS

Pour toutes les thématiques en lien avec les invertébrés (insectes, araignées, mollusques), les animations sont uniquement proposées en Franche-Comté. Côté Bourgogne, d'autres associations comme la Société d'histoire naturelle d'Autun - OFAB assurent l'animation des réseaux bénévoles sur ces groupes. Des animations sur les deux thématiques coléoptères et donacies arriveront dès 2027.



Pogonatum nanum - B. Greffier

POUR TOUT SAVOIR SUR LE PROGRAMME LES MÉCONNUS DE BOURGOGNE-FRANCHE-COMTÉ ET RETROUVER LES RESSOURCES SCIENTIFIQUES ET ACTUALITÉS DU PROJET, RENDEZ-VOUS SUR LE SITE WWW.CBNBFC-ORI.FR, RUBRIQUE LES PROJETS.



Rejoignez la communauté !

Pour être tenu-e informé-e de toutes les prochaines actualités, vous pouvez :

- Vous inscrire à notre **newsletter**
- Intégrez notre **communauté WhatsApp**
- Ou nous suivre sur les **réseaux sociaux**



Crédits photos : J. Amiotte-Suchet, C. Degabriel, Y. Ferrez, E. Gaillard, B. Greffier, R. Itrac-Bruneau, A. Mombert, N. Orliac, J. Ryelandt.

UN PROJET PORTÉ PAR



AVEC LE SOUTIEN DE



COFINANCÉ PAR L'UNION EUROPÉENNE

RÉGION BOURGOGNE FRANCHE COMTE

PRÉFET DE LA RÉGION BOURGOGNE FRANCHE-COMTÉ
Liberté
Egalité
Fraternité